

THE FOREST ニュースレター

O K I N A W A

ザ・フォレスト

2026年4月号



利用者の皆様へ

開園時間/9:00~17:30

休園日/毎週月曜日

※キャンプ場の予約は1か月前からできます。

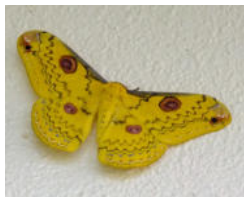
大きな蛾の仲間たち

県民の森にはチョウにも負けない翅を持つ、大型の美しい蛾が生息しています。キャンプの際に観察してみましょう。

ヤママユガ科



シンジュサン



ハグルマヤママユ

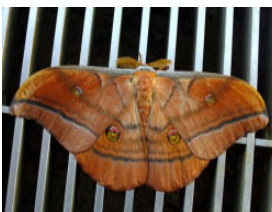
シャクガ科



サザナミアオシャク



ヘリグロヒメアオシャク



ヤママユ



ヒメサザナミアオシャク



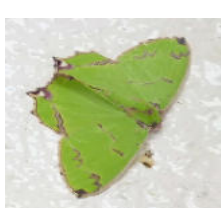
ヒメツバメアオシャク



オキナワクロテンヒメシャク



カギバアオシャク



マダラチズモンアオシャク



ウスキツバメエダシャク



ミドリホソナミシャク



チャノウモンエダシャク



クロオオシロエダシャク



台湾アヤシャク

シャチホコガ科



セダカシャチホコ



ヤクシマネグロシャチホコ



クロツマキシシャチホコ



ホリシャチホコ



タツカカモクメシャチホコ

ドクガ科

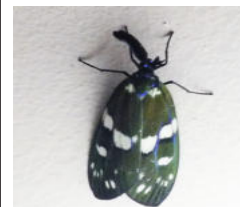


マエグロマイマイ

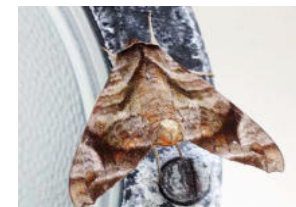


カシワマイマイ

マダラガ科



オキナワルリチラン



ブドウスズメ



サツマスズメ

◆ 県民の森ニュースレター **ザ・フォレスト** 2026年4月号
◆ 県民の森管理事務所 〒904-0402 沖縄県国頭郡恩納村安富祖2028
◆ TEL098-967-8092 FAX098-967-8094 <https://kenminnomori.okinawa/>
◆ 指定管理者 沖縄文化スポーツイノベーション株式会社[タピックグループ] 編集・発行:比嘉正一