



浦添大公園

ニュースレター
うらしー
2026年4月号



利用者の皆様へ

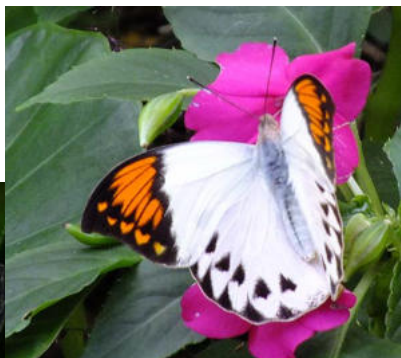
B・Cゾーンに設置された遊具は人気のため土・日・祝日に来園者が多く駐車場がすぐに満車になります。芝生広場前駐車場もご利用下さい。

おすすめ春のチョウ

春に羽化するチョウは第1化と呼ばれ、観察者から注目されている。年間を通して最も美しいと言われている。



ナガサキアゲハ♂



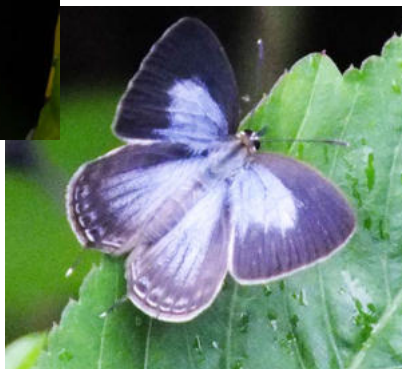
ツマベニチョウ♀



イワガウシジミ♀



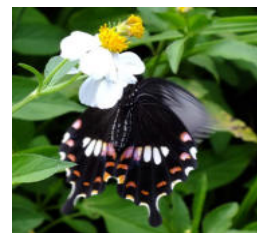
アオタテハモドキ♀



アマミウラナミシジミ

春のチョウ類自然観察会

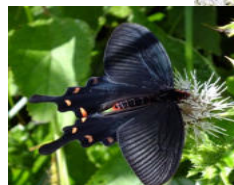
開催のお知らせ



ちょうちょはどこにいるかなー



つかまえてみたい!



花に蜜を吸いに来ているかも



- 開催日時：4月11日(土)9:30~11:00
- 場所：大展望台駐車場「いしぐふー」前
- 参加料金：1000円
- 定員：10名(対象/大人)

※大雨等の場合は延期か中止。実施の様子を撮影し、報告書や今後の資料に使うことがあります。参加する際には帽子をかぶり長袖、長ズボン着用をおすすめします。

参加申し込みは 浦添大公園 **098-873-0700**

浦添大公園ニュースレター **うらしー** 2026年4月号

浦添大公園管理事務所 〒901-2103 沖縄県浦添市仲間2-53

TEL(098)873-0700 FAX(098)873-0714

<https://urasoedaiipark-osi.jp>

指定管理者 沖縄文化スポーツインベーション株式会社[タピックグループ] 編集・発行:比嘉正一