



謹賀新年

利用者の皆様へ 駐車場案内

国道330号線、沖縄自動車道北中城ICから
北駐車場/乗用車190台 バス10台
国道329号線から
西駐車場/乗用車100台 バス2台
中城城跡向かい 台グスク 乗用車70台

接ぎ木各種紹介

沖縄の低温期は、各種樹木の接ぎ木時期です。播種して苗を作り、挑戦して見ましょう。成功すると、開花・結実が早く園芸が楽しくなります。

サクラ類 ヒカンザクラの種を蒔き苗を作る、発芽した苗を採取する方法があります。



ヒカンザクラ苗

ミカン類 シークワサーの種を蒔き、発芽した苗を2~3年育てて、台木に使います。



シークワサーの苗

ハイビスカス類 台木に使う品種はブッソウゲ、八重咲き赤(ダブルレッド)、受咲き(ペインレッドレディー)を挿し木で育てて使用します。



接ぎ木資材



挿し穂



ハイビスカスの接ぎ木



クメノサクラ接ぎ木



ミカン類の接ぎ木

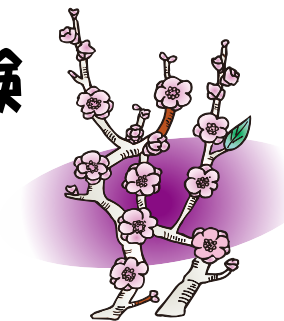
中城公園 接ぎ木体験



接ぎ木の解説



接ぎ木体験



接ぎ木用具



クメノサクラの接ぎ木

花



スモモの接ぎ木



成功苗



接ぎ木成功後、実ったスモモ

■開催日時：1月10日(土) 13:30~15:00

■場 所：中城公園「会議室」

■参加料金：2000円

■定 員：10名

※大雨等の場合は延期か中止。実施の様子を撮影し、報告書や今後の資料に使うことがあります。

参加申し込みは **中城公園** 098-935-2666

NAKAGUSUKU PARK

中城公園ニュースレター

くもぐす

2026年1月号

中城公園管理事務所 〒901-2315 沖縄県北中城村字荻道平田原370-2

TEL(098)935-2666 FAX(098)935-3533

<https://nakagusukupark-osi.jp>

指定管理者 沖縄文化スポーツイノベーション株式会社[タピックグループ] 編集・発行:比嘉正一