



利用者の皆様へ 駐車場案内

国道330号線、沖縄自動車道北中城ICから
北駐車場/乗用車190台 バス10台
国道329号線から
西駐車場/乗用車100台 バス2台
中城城跡向かい 台グスク 乗用車70台

中城公園 新休憩所完成

中城公園・新施設案内

キャンプ場後方、丘の散策路にこのほど休憩所が完成した。休憩所は丘にあるので、園内の一部を眺めることが出来、景色が良い。周辺は植物が多いので花や実をはじめチョウなど昆虫類も観察できる。

この休憩所からはキャンプ場、フラワーガーデンを一望出来る



丘の上には2か所の休憩所がありそれぞれ家族がお茶やおやつを楽しむことが出来る。

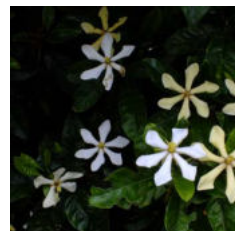
植物



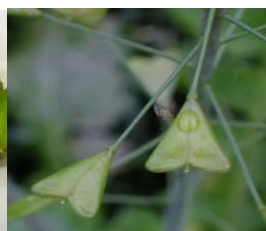
ゲットウ花・実



オキナワスズメウリ花・実



クチナンシ花・実

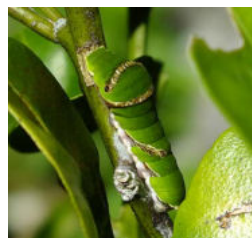


ナズナ実

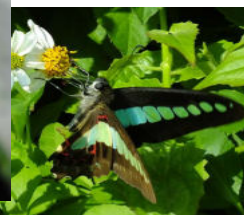
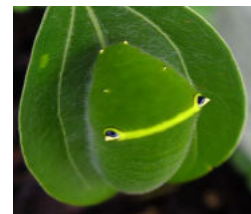


ホトケノザ

昆虫



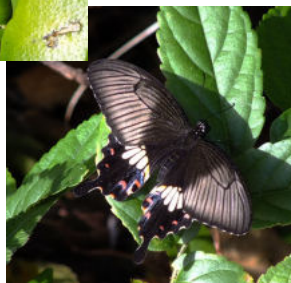
シロオビアゲハ成虫・幼虫



アオスジアゲハ成虫・幼虫
タブノキ、ヤブニッケイ
クスノキで幼虫は見つかる。



ナナホシキンカメムシ
オオバギの葉でよく見つかる



シークワサーの葉で幼虫は見つかる。