



利用者の皆様へ 駐車場案内

国道330号線、沖縄自動車道北中城ICから
北駐車場/乗用車190台 バス10台
国道329号線から
西駐車場/乗用車100台 バス2台
中城城跡向かい 台グスク 乗用車70台

中城公園

楽しい園芸/クメノサクラの接ぎ木

12月16日に中城公園でクメノサクラの接ぎ木体験を行いました。そろそろ、穂木に新芽や開花が見られると思います。接ぎ木の方法をおさらいしてみましょう。



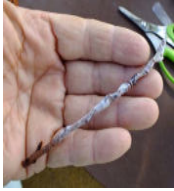
カンヒザクラの台木



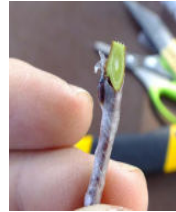
台木をカット



台木を割る前に
穂木をメデールでまく



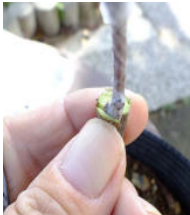
メデールを巻いた
状態



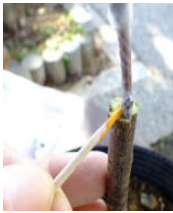
穂木をカットする



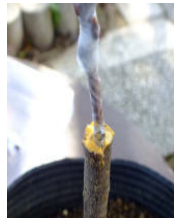
台木を割る



穂木を台木に
差し込む



トップジンを塗る



塗り終えた状態



差し込んだ部分を
メデールで巻く



接ぎ木完了



穂木に花芽が
あると咲く



12～1月に接ぎ木が成功したら
3月には新芽や葉が伸び苗らしく
なる。鉢植えでも育てやすく、毎年
開花してくれる。接ぎ木した部分は
弱いので、衝撃に注意する。

盆景



づくり体験

身近にある材料で緑のある盆景を作ります。流木にコケをはり、小さな植物を植え、自然を造形します。玄関などに飾ると、生活に潤いをもたらします。ベランダ、室内、庭園に飾り眺めると、癒やされます。



世界にひとつだけ
オリジナルの盆景を
作ってみませんか

日 時 2024年3月9日(土) 13:30～15:00
場 所 中城公園 会議室
参 加 料 2,000円
定 員 10名(大人対象)
講 師 仲田 美(沖縄有用植物研究会理事)
主 催 中城公園

※大雨などの場合は、延期または中止。
※実施の様子を撮影し、SNSや資料などに使うことがあります。

参加申込 電話 098-935-2666
〒901-2315 北中城村字荻道平田原 370-2
<https://www.nakagusukupark-osi.jp>

中城公園
NAKAGUSUKU PARK

中城公園ニュースレター くもぐす 2024年3月号

中城公園管理事務所 〒901-2315 沖縄県北中城村字荻道平田原370-2
TEL(098)935-2666 FAX(098)935-3533 <https://nakagusukupark-osi.jp>

指定管理者 沖縄文化スポーツイノベーション株式会社[タピックグループ] 編集・発行:比嘉正一