



利用者の皆様へ

開園時間/9:00~17:30
休園日/毎週月曜日
※キャンプ場の予約は1か月前からできます。



県民の森ってどんなところ

登山コース

絶好の登山の季節になりました。園内には熱田岳(165m)に登る3つのコースがあります。Aコース(600m、30分)は最も初心者やお子さん連れでも楽しめ、ゆっくりと登ることが出来ます。途中、市町村の森で木の名前を知ることが出来ます。

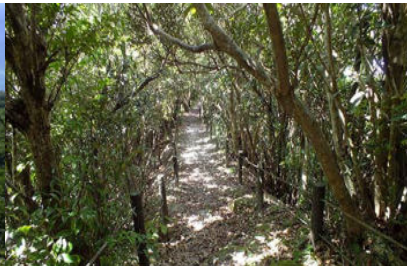
Bコース(500m、30分)は、急な階段が3つも続き、短い割に歩きなれてないと足が上がりなくなりますので、注意が必要です。大きなリュウキュウマツがいくつも育ち、クチナシの花の時期は香りに包まれます。

Cコース(1300m、90分)は最も長くベテラン向きです。時間をかけてゆっくり歩けば、コゲラのドラミングを聞くことができ、季節の様々な花や実に出会える機会が多いです。

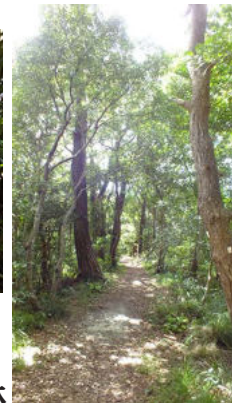
いずれのコースも頂上まで行くことができ、恩納村の美しい海や遠くに本部半島、伊江島を望むことが出来ます。



頂上からの眺望



尾根のマテバシイ林



緩やかな散策路
リュウキュウマツ林

有用植物自然観察会

ゆうようしょくぶつしぜんかんさつかい

散策路沿いにある有用植物は、少し前まで生活の中で使っていたものばかりです。方言名、利用等様々なエピソードについて解説いたします。県民の森は恩納村の中央に位置し、やんばるとほぼ同じ生態系がみられます。自然を知り、植物の活用を知る両得の観察会です。



シマグワの実



シマグワのサラダ



シマグワの天ぷら



クチナシ完熟実



クチナシ染めごはん



フクギ染め

日時 2024年1月27日(土) 9:30~11:00
集合場所 沖縄県 県民の森 総合案内棟
参加料 1,000円
定員 10名(大人対象)
講師 学芸員 比嘉正一
主催 沖縄県 県民の森

※天候により中止になる場合がございます。
※実施の様子を撮影し、SNSや資料等に使うことがあります

参加申込 098-967-8092

〒904-0402 沖縄県国頭郡恩納村安富祖2028
休園日: 毎週月曜日 開園時間: 9時~17時半(9月~3月)

THE FOREST
O K I N A W A

県民の森ニュースレター ザ・フォレスト 2024年1月号

県民の森管理事務所 〒904-0402 沖縄県国頭郡恩納村安富祖2028

TEL098-967-8092 FAX098-967-8094 <https://kenminnomori.okinawa/>

指定管理者 沖縄文化スポーツイノベーション[タピックグループ]

編集・発行:比嘉正一