



公園からの
お知らせ

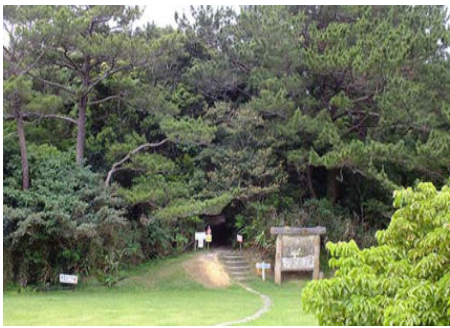
利用者の皆様へ

開園時間/9:00~17:30
休園日/毎週月曜日
※キャンプ場の予約は1か月前から
予約できます。

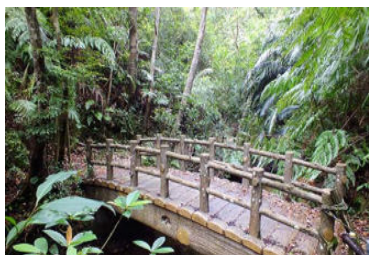
県民の森ってどんなところ

溪流コース

県民の森には森の中をトレッキングで
できるコースが設置されています。溪流コ
ースと登山コース。今回は溪流コース
を紹介。散策しても大汗をかかずゆっく
りと自然観察ができます。



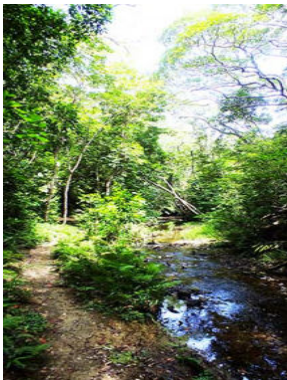
溪流コース入口



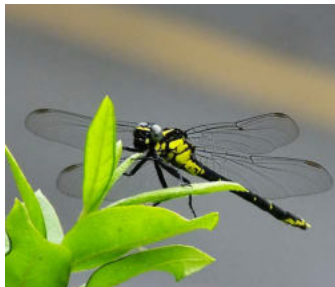
いくつかの溪流に橋がある



オキナワウラジロガシも
溪流コースに生育



溪流沿いの景観



沖縄島固有種のおキナワサナエ



美しいリュウキュウハグロトンボ

文化講座

海を渡るチョウ

アサギマダラの話

～マーキング調査でわかったこと～

鳥が渡りをするように、チョウが海を渡り移動することが調査から分かってきました。チョウが渡りをするきっかけや調査方法、調査結果等を解説します。



はねにマジックでマーキング



好物はシロノセンダングサの花

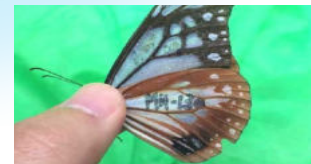
石垣島
11月

喜界島
11月

南大東
11月



山形県蔵王→本部大滝
56日間、1,746kmを飛んだ



中城城跡→東京高尾山
28日間、1,500kmを飛んだ

日時：12月23日(土) 9時30分～11時
場所：県民の森 木のふれあい館 集合
参加料：1,000円 / 定員：10名(大人対象)
講師：学芸員 比嘉正一
主催：沖縄県 県民の森

沖縄文化スポーツイノベーション(タピックグループ)

※大雨などの場合は、延期または中止。

※実施の様子を撮影し、SNSや資料などに使うことがあります。

参加申込 TEL 098-967-8092

〒904-0402 沖縄県国頭郡恩納村安富祖2028
<https://www.kenminnomori-obsi.jp/>

THE FOREST
O K I N A W A

県民の森ニュースレター ザ・フォレスト 2023年12月号

県民の森管理事務所 〒904-0402 沖縄県国頭郡恩納村安富祖2028

TEL098-967-8092 FAX098-967-8094 <https://kenminnomori.okinawa/>

指定管理者 沖縄文化スポーツイノベーション[タピックグループ]

編集・発行:比嘉正一