



利用者の皆様へ 駐車場案内

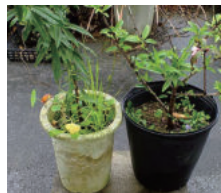
国道330号線、沖縄自動車道北中城ICから
北駐車場/乗用車190台 バス10台
国道329号線から
西駐車場/乗用車100台 バス2台
中城城跡向かい 台グスク 乗用車70台

接ぎ木のあれこれ

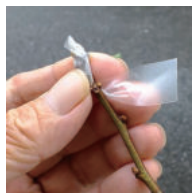
スモモの接ぎ木

スモモはモモ(ムム)の台木に接ぎ木します。台木用の苗はモモの果実を採取した後、種を取り出し播種しておきます。翌年には発芽してきて、管理がよければ暮れには接ぎ木できる大きさに成長します。接ぎ木時期は12-2月頃がよさそうです。年が明け気温が上がってくるとスモモの新芽が出始めるので、その前がいいようです。

穂木はスモモを栽培している方に譲ってもらってください。最近は栽培している方が減ってきているので、探すのには少しかかるかもしれません。



モモの台木



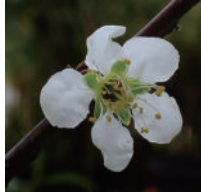
接ぎ穂にメダルを巻く



接ぎ木成功、新芽



成長した接ぎ木苗



待望の開花

ハイビスカスの接ぎ木

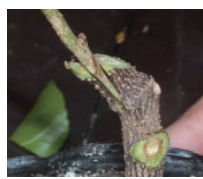
ハイビスカスの接ぎ木は、大型で華やかなハワイアンハイビスカスを栽培するとき有効です。たいていハイビスカスの繁殖は挿し木で十分なのですが、ハワイアンは品種改良が進みすぎて、挿し木しても成功しないようです。台木は丈夫なブッソウゲ、八重咲の品種、上向きに咲く「受け咲き」がいいようです。台木の挿し木は3-6月頃の成功率がいいようです。挿し木が成功し順調に育てば翌年の初夏には台木にできる大きになります。



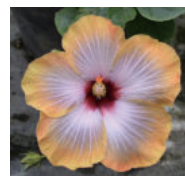
台木



穂木の調整



台木に穂木を差し込む



フィッツ・ディメンション



ミカン類の接ぎ木



クメノサクラの接ぎ木



クメノサクラ

接ぎ木の基礎的な内容や資材類を講義した後に、質疑応答をします。体験ではシークワサーの台木に各種のミカン穂木から好きな種類を選び接ぎ木します。また、ヒカンザクラの台木に人気のサクラ・クメノサクラかモモにスモモのどれかを接ぎ木します。接ぎ木した鉢植えは持ち帰りです。

日時：12月16日(土) 13時30分~15時

場所：中城公園「会議室」

参加料：1,500円(材料費込み)

定員：10名(対象大人)

主催：中城公園

沖縄文化スポーツイノベーション[タピックグループ]

※大雨などの場合は、延期または中止。

※実施の様子を撮影し、SNSや資料などに使うことがあります。

参加申込 電話 098-935-2666

〒901-2315 北中城村字荻道平田原 370-2

<https://www.nakagusukupark-osi.jp>

中城公園

NAKAGUSUKU PARK

中城公園ニュースレター **くもぐす** 2023年12月号

中城公園管理事務所 〒901-2315 沖縄県北中城村字荻道平田原370-2

TEL(098)935-2666 FAX(098)935-3533

<https://nakagusukupark-osi.jp>

指定管理者 沖縄文化スポーツイノベーション株式会社[タピックグループ] 編集・発行:比嘉正一