



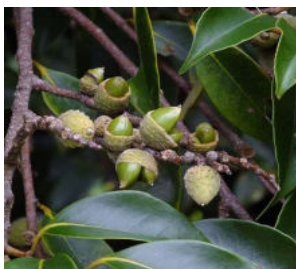
利用者の皆様へ

開園時間/9:00~17:30
休園日/毎週月曜日
※キャンプ場の予約は1か月前から
予約できます。

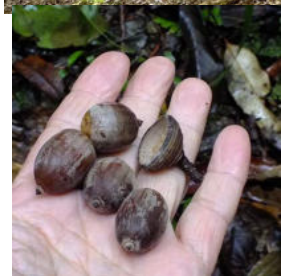
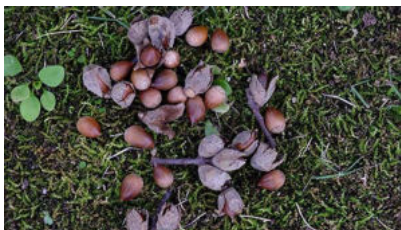
県民の森ってどんなとこ

どんぐりの森

県実の森には日本一大きいどんぐり・
オキナワウラジロガシをはじめ、イタジ
イ、マテバシイの3種が自生。特にマテ
バシイは数が多いことで知られている。



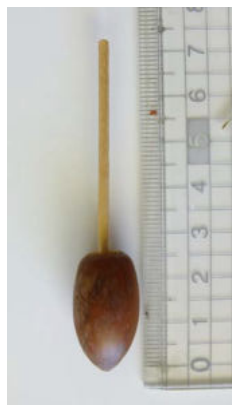
イタジイ



オキナワウラジロガシ



マテバシイ



秋の観察会 食べられる野草

観察会の様子



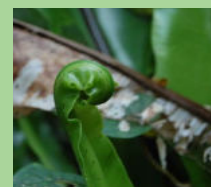
食べられる野草たち



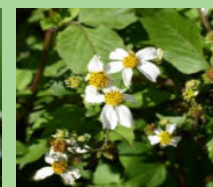
ホウビカンジュ



ハルノゲシ



ヤヤマオオタニワタリ



シロノセンダングサ

日 時：11月25日(土) 9時30分~11時
対 象：大人
場 所：県民の森「総合案内棟」集合
参加料：1,000円
定 員：15名
主 催：沖縄県 県民の森

(指定管理者
沖縄文化スポーツイノベーション[タピックグループ])

※大雨などの場合は、延期または中止。
※実施の様子を撮影し、SNS や資料などに使うことがあります。

参加申込 TEL 098-967-8092

〒904-0402 沖縄県国頭郡恩納村安富祖2028
<https://www.kenminnomori-obsi.jp/>

THE FOREST
O K I N A W A

県民の森ニュースレター ザ・フォレスト 2023年11月号

県民の森管理事務所 〒904-0402 沖縄県国頭郡恩納村安富祖2028

TEL098-967-8092 FAX098-967-8094 <https://kenminnomori.okinawa/>

指定管理者 沖縄文化スポーツイノベーション[タピックグループ]

編集・発行:比嘉正一