



利用者の皆様へ

来園する際には新型コロナウイルス感染症対策をお願いします。

ニッケイ(カラキ)の挿し木

ここ数年カラキブームが続いています。「苗はどこで買えるのか、増やすにはどうすればよいのか」の問い合わせが増えてきました。今回は挿し木を中心に増殖を紹介します。



挿し穂 長さ10-15cm
2018.1.5



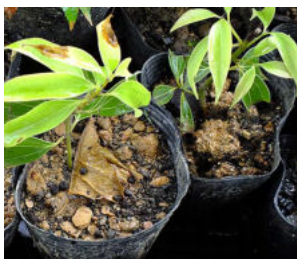
発根の状況 2014.6.15



苗の生育状況 2015.7.29



鹿沼土に挿し木
2014.1.12



鉢上げの苗 2014.8.8



挿し穂に新芽、発根
2014.8.8

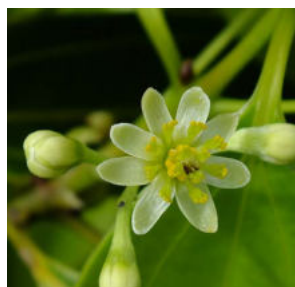


鉢揚げ後の生育 2015.1.10

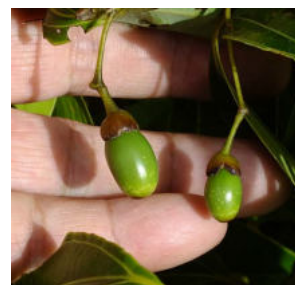


苗は鉢増しで育てる
2019.6.4

種を蒔いて苗を育てることもできます。



開花 2020.4.1



結実 2020.11.4



実生苗 2021.5.31

帰化植物観察会

草姿は同じように見えて、よく見ると違う植物を観察し解説します。

中城公園内には多種多様な帰化植物が生育しています。入ってきた背景、自生種との関係など、帰化植物ならではの勢力拡大の秘密を探ります。今回はキク科を中心に観察と解説を行います。



日時：6月3日(土) 9時30分～11時
場所：中城公園管理事務所前集合
参加料：1,000円
定員：15名
講師：比嘉 正一(学芸員)
主催：中城公園
(指定管理者 沖縄文化スポーツイノベーション[タピックグループ])

※大雨などの場合は、延期または中止。
※実際の様子や変更は、SNSや資料などに
使うことがあります。

参加申込 電話 098-935-2666
〒901-2315 北中城村字苅道平田原 370-2
<https://www.nakagusukupark-osi.jp>

中城公園
NAKAGUSUKU PARK

中城公園ニュースレター **くもぐす** 2023年6月号

中城公園管理事務所 〒901-2315 沖縄県北中城村字苅道平田原370-2
TEL(098)935-2666 FAX(098)935-3533 <https://nakagusukupark-osi.jp>

指定管理者 沖縄文化スポーツイノベーション株式会社[タピックグループ] 編集・発行:比嘉正一