



## 利用者の皆様へ

来園する際には新型コロナウイルス感染症対策をお願いします。

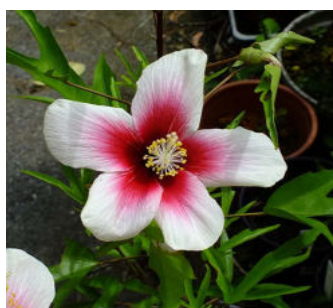
## ハイビスカスの挿し木



挿し穂  
ラベル  
えんぴつ  
ハサミ  
剪定バサミ  
ルートン(発根剤)  
鹿沼土

挿し木に使う資材です。剪定バサミは枝を切り穂木の調整。ハサミは葉のカットに使います。ラベルはなるべくえんぴつで挿し木した年月日、植物の名前を書きます。挿し木用土は鹿沼土、赤玉土が良いでしょう。

講座で挿し木するハイビスカスです。



フィジー・ホワイト  
ハイビスカス・ストーキー  
H.storckii フィジー島原産  
小型の低木、花卉は白でのどは赤で大輪、横から上向きに咲く。樹勢が弱いので、栽培には気を付ける。主に交配親として使われている。



挿し穂は長さ10-15cmほどに切りそろえ、挿し木する先端に発根剤をつけて、さします。



挿し木が終わったらラベルをたて散水します。2ヶ月ほどしたら発根しますので鉢植えにします。



## 園芸教室 ハイビスカスの栽培と咲かせ方

上手な咲かせ方や挿木、接木方法を体験する教室です

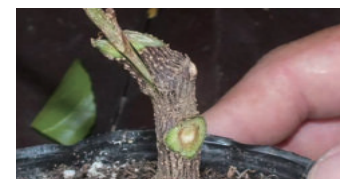
### 中城公園 園芸教室 「ハイビスカスの栽培と咲かせ方」

沖縄の代表的な熱帯花木、ハイビスカスを中心に上手な咲かせ方について解説致します。鉢植えでの育て方、庭先でどのような土・肥料を使うのか、剪定時期や大きな花を咲かせるコツ、接ぎ木、挿し木での増やし方を丁寧に説明いたします。

日時：5月6日(土) 13:30-16:00  
対象：大人  
場所：中城公園 管理事務所  
料金：1,500円(材料費込)  
定員：10人  
講師：比嘉正一(学芸員)  
※事前予約制、定員に達し次第締切  
※雨天決行、荒天延期または中止



挿木、接木資材



接木の様子

参加申込 電話 098-935-2666

〒901-2315 北中城村字荻道平田原 370-2  
<https://www.nakagusukupark-osi.jp>