



# 浦添大公園

ニュースレター  
うらしー  
2023年4月号



## 公園からの お知らせ

### 利用者の皆様へ

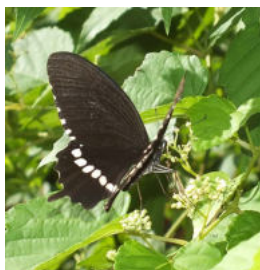
来園する際には新型コロナウイルス感染症対策をお願いします。

## 公園の自然

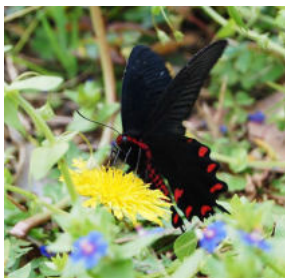
チョウと花。初夏はチョウ類が最も活発に飛び周り蜜を求めて花から花へと訪問します。公園内で観察できるチョウと花を紹介します。



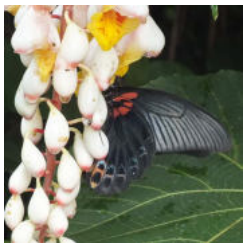
アオスジアゲハ  
ヒャクニチソウに訪花



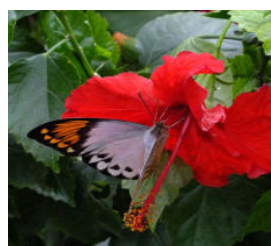
シロオビアゲハ  
テリハノブドウに訪花



ジャコウアゲハ  
セイヨウタンポポに訪花



ナガサキアゲハ  
ゲットウに訪花



ツマベニチョウ  
ハイビスカスに訪花



ウスキシロチョウ  
クササンダンカに訪花



ウラナミシロチョウ  
ランタナに訪花



タイワンクロボシジミ  
シロツメクサに訪花



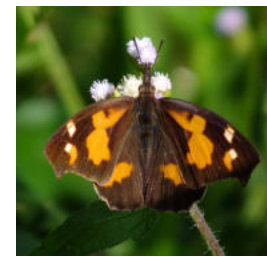
イワカワシジミ  
ツルソバに訪花



アマミウラナミシジミ  
ナガミノボチチョウジに訪花



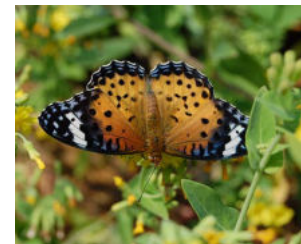
クロマダラソテツシジミ  
ウスベニガナに訪花



テングチョウ  
カッコウアザミに訪花



アオタテハモドキ  
コトブキギクに訪花



ツマグロヒヨウモン  
ホソバウダンに訪花



イシガケチョウ  
タイワンウオクサギに訪花

公園にいる様々な種類のチョウを観察して季節を感じよう!

## 春のチョウ類自然観察会

令和5年4月8日(土)開催

浦添大公園の自然の楽しみ方について園内を散策しながらチョウ類について解説します。公園に生息するチョウ類は、沖縄島南部を代表するものばかりです。県チョウのオオゴマダラをはじめ、沖縄島と古宇利島に生息する固有亜種のフタオチョウが生息しています。

日 時：4月8日(土) 9時30分～11時  
対 象：大人  
場 所：浦添大公園「遊び広場」日管理事務所前  
参加料：1,000円  
定 員：10名  
主 催：浦添大公園(指定管理者  
沖縄文化スポーツインベーション)

\*大雨などの場合は、延期または中止。  
\*実施の様子を撮影し、SNS や資料などに使うことがあります。

新型コロナウイルス感染症対策について  
の当日は必ず体温測定をしてください。  
検温をしていない方や体調不良の方の参加は認めません。  
・発熱の症状のある方(体温37.5度以上)  
・過去14日以内に発熱や感冒症状で受診や服薬をした方

参加申込 電話 098-873-0700

〒901-2103 浦添市仲間2-53(南エントランス管理事務所)  
<https://www.urasoedaijingu-osi.jp>

浦添大公園

浦添大公園ニュースレター うらしー 2023年4月号

浦添大公園管理事務所 〒901-2103 沖縄県浦添市仲間2-53

TEL (098) 873-0700 FAX (098) 873-0714 <https://urasoedaijingu-osi.jp>

指定管理者 沖縄文化スポーツインベーション株式会社[タピックグループ] 編集・発行:比嘉正一